

.NET版地域福祉支援トータルシステム  
LIFE連携対応版一次リリース  
Ver 2.5.6  
インストール手順書

I. インストール作業開始前に、必ず「データベースバックアップ処理」を実行して下さい。

「利用者情報管理システム」→「システム設定」→「データベースバックアップ処理」から行えます。

II. 今回は、必ず「データコンバート処理」を実行して下さい。

< 本作業の手順 >

- 1) 弊社ホームページ(<http://www.msc-corp.co.jp>)にてLIFE連携対応版一次リリースファイルをダウンロードします。
- 2) ダウンロードした「LIFE連携対応版一次リリース」より、データコンバート処理を行います。
- 3) 同じく上記ファイルにてプログラムインストール処理を行います。

< インストール作業終了後 >

- 4) 本インストール手順書3ページの4)で印刷された運用説明書を参照して、LIFE連携の業務を行って下さい。

## 手順1. インストールの準備

### I. インストール作業開始前に、必ず「データベースバックアップ処理」を実行して下さい。

利用者情報管理システム→システム設定→「データベースバックアップ処理」から行えます。

### II. 今回は、必ず「データコンバート処理」を実行して下さい。

#### 手順1-1. インストール環境を南日本ソフトウェアホームページよりダウンロードする。

1) 全クライアントでの、NET版地域福祉支援トータルシステムの運用を終了させて下さい。

2) 弊社ホームページにアクセスして下さい。

(<http://www.msc-corp.co.jp>)

3) ホームページ上の「サポート」をクリックして下さい。

ログインフォーム(図1画面)が表示されます。

※図1が正しく表示されない場合は弊社へご連絡下さい。

ユーザID及びパスワードへはFAXでお知らせしました値を半角英数字で入力し、ログインして下さい。

図1. ログインフォーム画面



4) ログインするとダウンロードフォーム(図2画面)に切替わります。

T8V256\_20210719UPN1.ZIP が表示されますので、クリックして下さい。

5) T8V256\_20210719UPN1.ZIP をクリックするとファイルの実行/保存選択メッセージが表示されます。

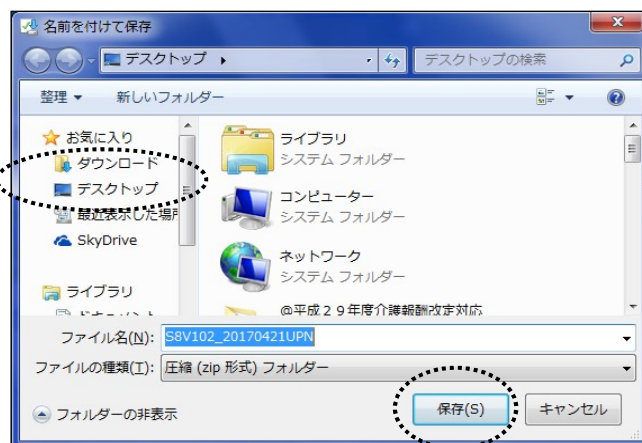
**保存** の▼をクリックし、「名前を付けて保存」をクリックします。

注) 上記のファイルの保存メッセージが表示された後、直接ダウンロードに保存された場合は、手順1-2以降の説明文の「デスクトップ」を「ダウンロード」に読み替えて作業を行って下さい。



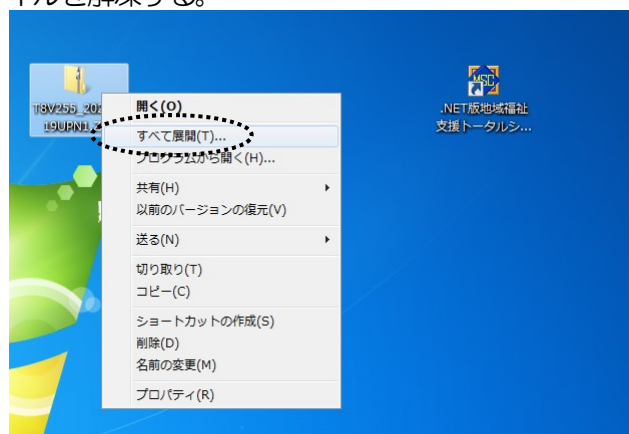
図2. ダウンロードフォーム画面

6) デスクトップを選択後「保存」をクリックし、保存終了後にインターネットを終了してください。

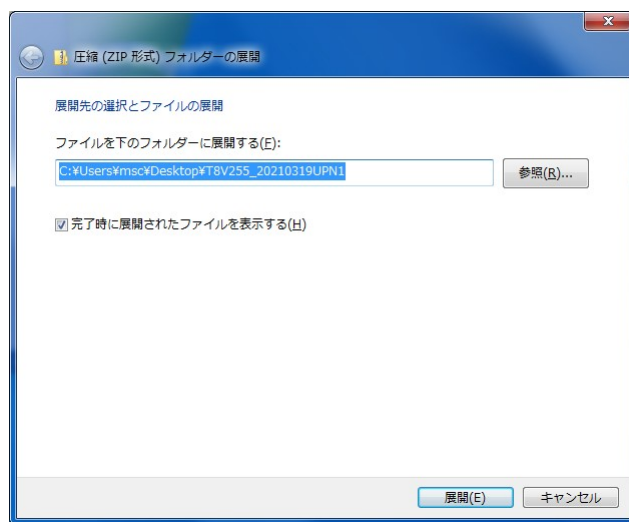


手順1-2. ダウンロードした改定対応版一次リリースファイルを解凍する。

- 1) デスクトップに作成された T8V256\_20210719UPN1.Zip フォルダ上で右クリックし、「すべて展開」を選択します。(右図)



- 2) 「すべて展開」をクリックすると、「圧縮 (ZIP形式) フォルダの展開」画面が表示されます。(右図) 展開先のフォルダを確認、**参照** ボタンで選択し、展開先が決定したら **展開** ボタンをクリックします。



- 3) 展開が終了すると「T8V256\_20210719UPN1」フォルダ内が表示されます。(図1) 更にフォルダ内に有る「T8V256\_20210719UPN1」フォルダをクリックすると、バージョンアップ作業が表示されます。(図2)

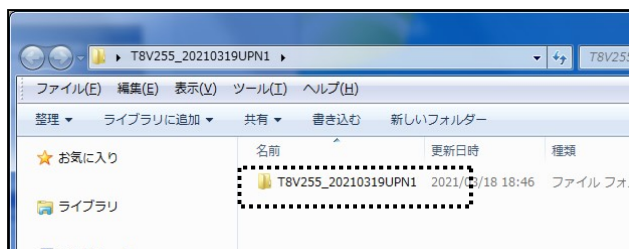


図 1

- 4) 「Msc.T8Copy04.exe」をダブルクリックします。  
(作業完了後に図2画面にあるリリース文書を開き、運用説明書及び作業完了報告書を印刷して下さい。また、作業完了報告書は作業完了後に弊社宛てにFAXまたはメール送付して下さい。)

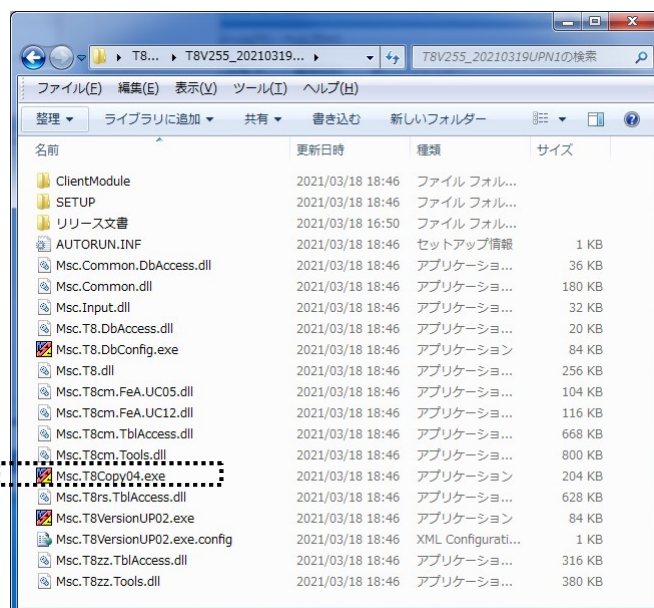
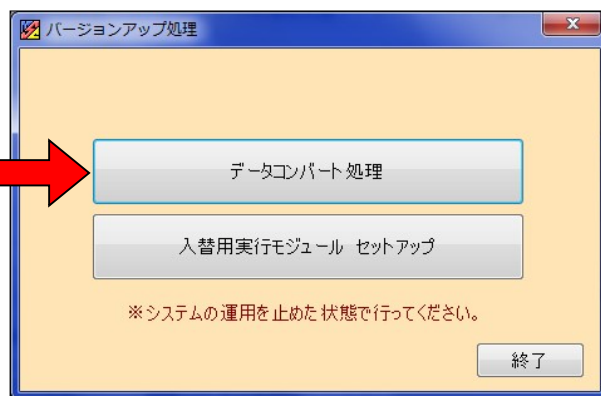


図 2

## 手順2. ダウンロードした「L I F E連携対応版一次リリース」をインストールする。

- 1) 「Msc. T8Copy04. exe」をダブルクリックすると、バージョンアップ処理画面が表示されます。  
(右図)

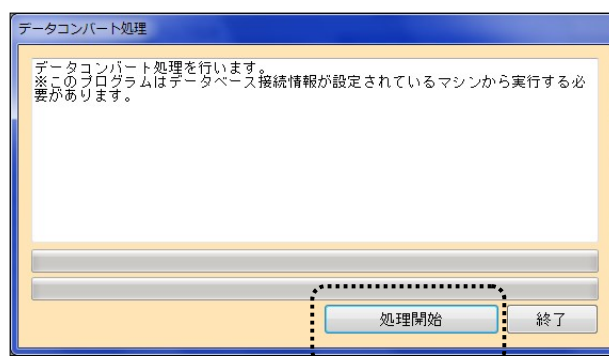
**データコンバート処理** ボタンをクリックして下さい。



- 2) **データコンバート処理** ボタンをクリックすると、右図画面が表示されます。

**処理開始** ボタンをクリックして下さい。

※コンバート処理には数分時間を要します。  
(パソコンの処理能力に応じて変化します。)

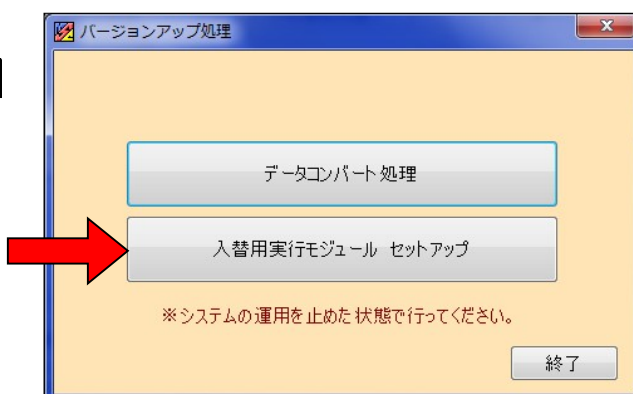


- 3) データコンバートを終わると右図画面が表示されます。

**OK** ボタンをクリックして下さい。



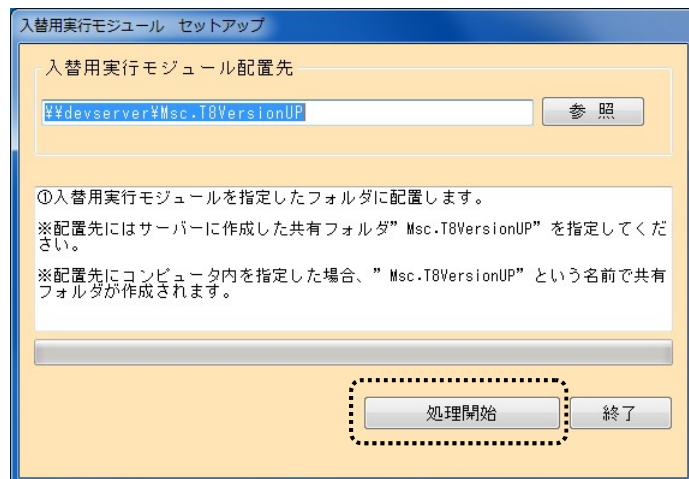
- 4) 手順2-1を終えたら右図画面に戻りますので、**入替用実行モジュール セットアップ** ボタンを押してください。



5) **入替用実行モジュール セットアップ**

ボタンをクリックすると、右図画面が表示されます。

**処理開始** ボタンをクリックして下さい。  
※入替用実行モジュールのセットアップ処理には数分時間を要します。  
(パソコンの処理能力に応じて変化します。)



6) プログラムの更新を終えたら右図画面が表示されます。

**OK** ボタンを押してください。



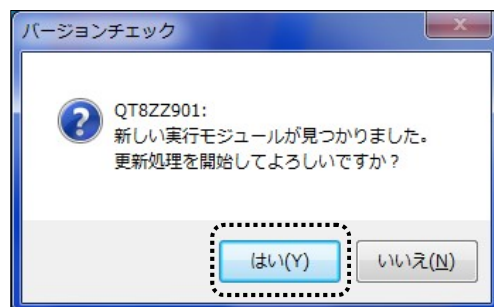
以上で、L I F E連携対応版一次リリースのインストール作業は終了です。

※インストール作業後各端末からの、N E T版地域福祉支援トータルシステムの起動について※

インストール作業後、. N E T版地域福祉支援トータルシステムを起動すると、右図画面が表示されます。

**はい(Y)** ボタンをクリックして下さい。

注) 上記の作業が「正常終了しませんでした」となる場合、  
. N E T版地域福祉支援トータルシステムのメニュー上で右クリックし  
「管理者として実行(A)」を選択して下さい。



上記作業をバージョンアップ後の初回起動時に各クライアント（端末）で行って下さい。