

# .NET 版給与計算システム

令和3年年末調整対応版（Ver1.1.7）

## インストール手順書

### < 本作業の手順 >

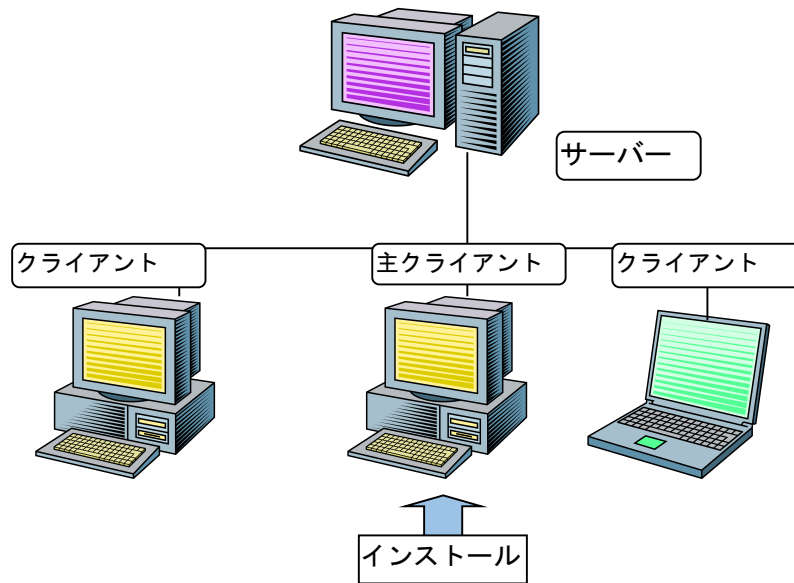
- 1) 弊社ホームページ(<http://www.msc-corp.co.jp>)より令和3年年末調整対応版をダウンロードします。
- 2) ダウンロードした「令和3年年末調整対応版リリース」にて、データコンバート処理並びにプログラムインストール処理を実行します。

初版 令和3年11月25日 作成

南日本ソフトウェア株式会社

## インストール前の注意事項

サーバー・クライアント（下図）で運用している場合



主クライアントとは、現在稼動している.NET版給与計算システムがインストールされているクライアントの事です。

手順1. インストールの準備

I. インストール作業開始前に、必ず「データベースバックアップ処理」を実行して下さい。

II. 今回は、必ず「データコンバート処理」を実行して下さい。

手順1-1. インストール環境を南日本ソフトウェアホームページよりダウンロードする。

1) 全クライアントでの、NET版給与計算システムの運用を終了させて下さい。

2) 弊社ホームページにアクセスして下さい。

(<http://www.msc-corp.co.jp>)

3) ホームページ上の「サポート」をクリックして下さい。

ログインフォーム(図1画面)が表示されます。

※図1が正しく表示されない場合は弊社へご連絡下さい。  
ユーザID及びパスワードへはFAXでお知らせしました値を半角英数字で入力し、ログインして下さい。

図1. ログインフォーム画面



4) ログインするとダウンロードフォーム(図2画面)に切替わります。

**G8V117\_20211130UPN.ZIP** が表示されます。

5) **G8V117\_20211130UPN.ZIP** をクリックするとファイルがダウンロードされます。

**フォルダーに表示**をクリックし保存先フォルダ内を表示します。



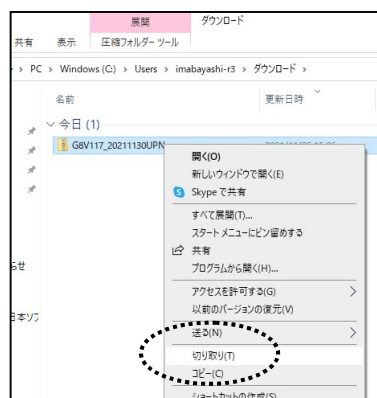
図2. ダウンロードフォーム画面

6) 表示された保存先フォルダ内の

**G8V117\_20211130UPN.ZIP** を右クリック

で切り取って、デスクトップ上に貼り付けを行ってください。

貼り付けが終了したらインターネットを閉じてください。



手順1-2. ダウンロードした対応版リリースファイルを解凍する。

※主クライアントにて行ってください。

- 1) デスクトップに作成された **G8V117\_20211130UPN.ZIP** フォルダ上で右クリックし、「すべて展開」を選択します。(右図)



- 2) 「すべて展開」をクリックすると、「圧縮 (ZIP形式) フォルダーの展開」画面が表示されます。(右図) 展開先のフォルダを確認、**参照** ボタンで選択し、展開先が決定したら **展開** ボタンをクリックします。



- 3) 展開が終了すると「**G8V117\_20211130UPN**」フォルダ内が表示されます。(図1) 更にフォルダ内に有る「**G8V117\_20211130UPN**」フォルダをクリックすると、図2が表示されます。



図 1

- 4) 色付きのアイコンの「**Msc. G8Copy04**」をダブルクリックします。(.exe が表示されている場合もあります。) (作業完了後に図2画面にあるリリース文書を開き、操作説明書、機能強化一覧表及び作業完了報告書を印刷して下さい。また、作業完了報告書は作業完了後に弊社宛てFAXまたはメール送付して下さい。)

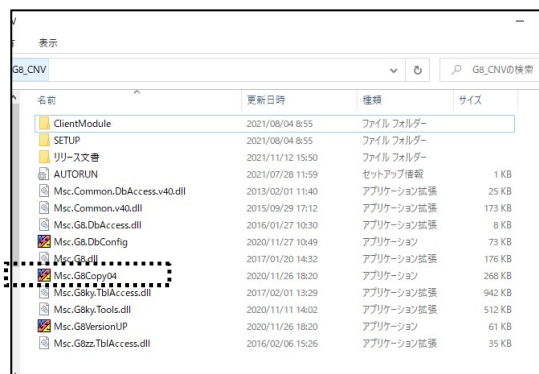
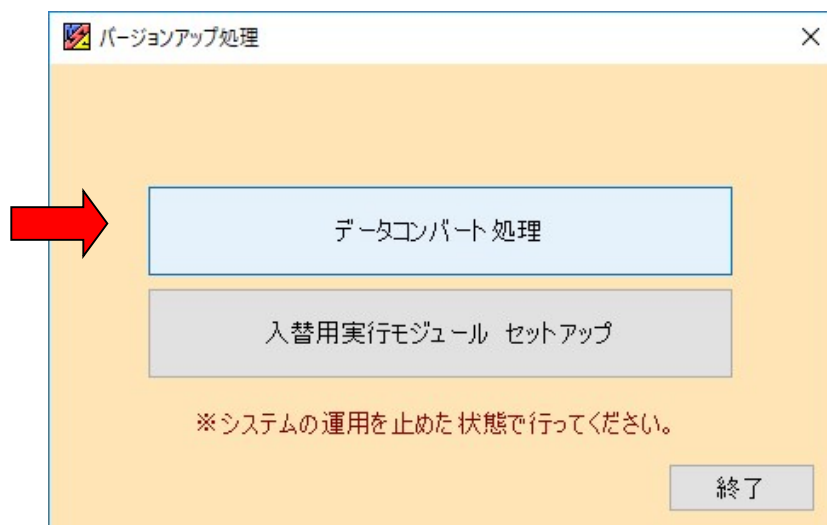


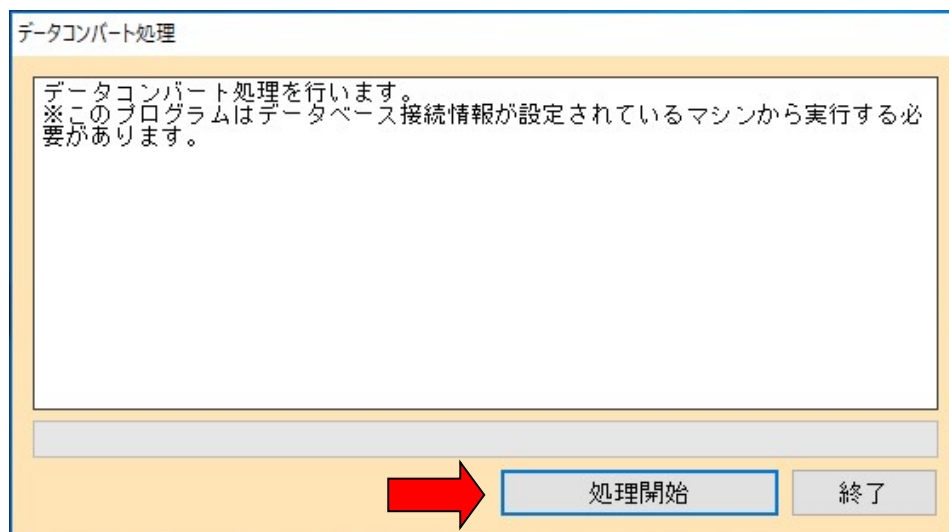
図 2

手順2. ダウンロードした「令和3年年末調整対応版リリース」をインストールする。

- ① **データコンバート処理** ボタンを押してください。

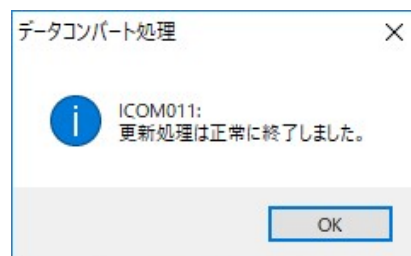


- ② 下図ウィンドウ画面が表示されます。 **処理開始** のボタンを押してください。



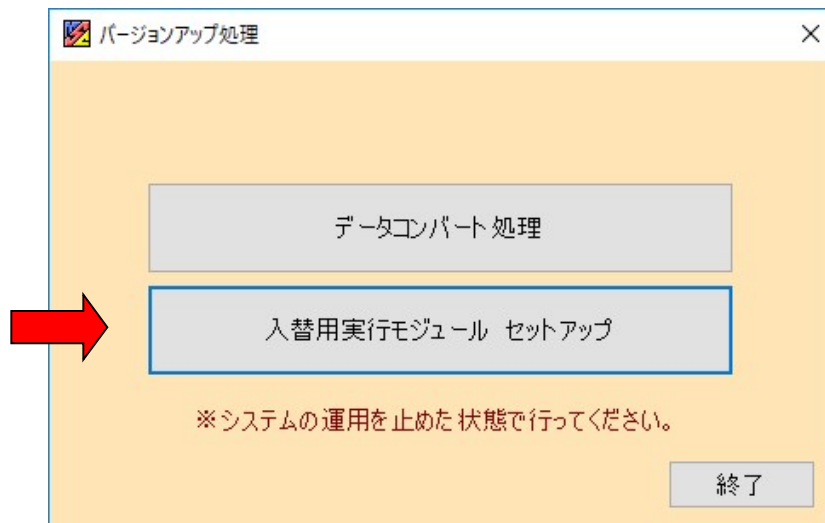
データコンバートを終わったら下図ウィンドウ画面が表示されます。

- OK** ボタンを押してください。

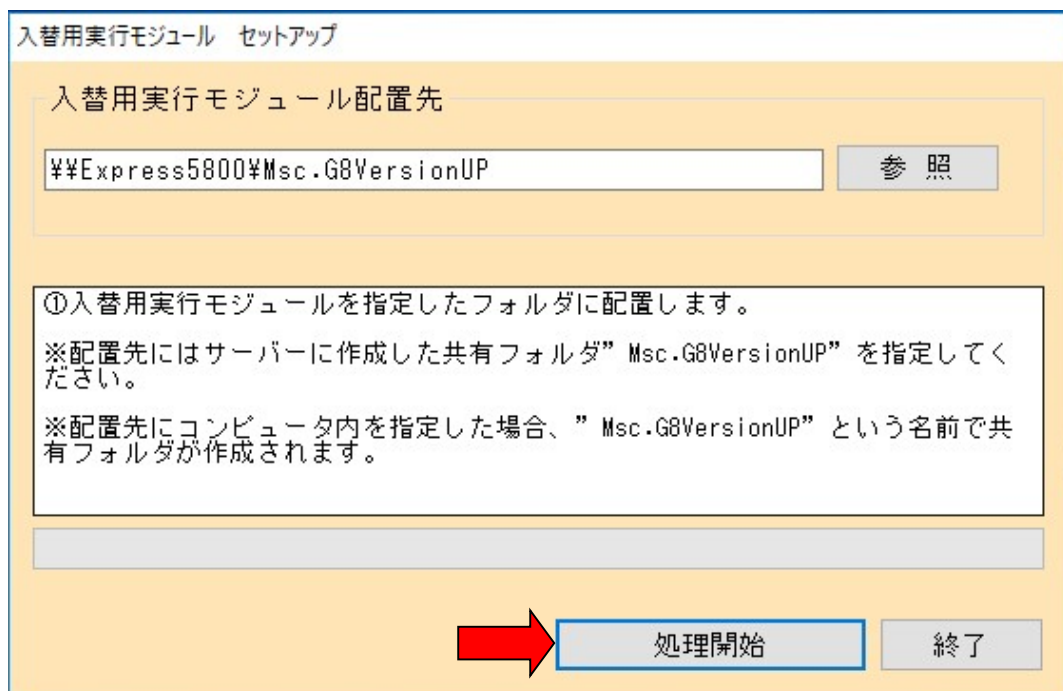


※コンバート処理には数分時間を要します。(パソコンの処理能力に応じて変化します。)

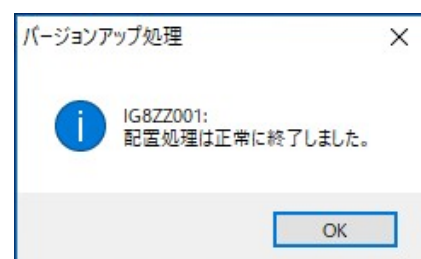
- ③ セットアップ手順 2-②を終えたら下図ウインドウ画面に戻りますので、  
**入替用実行モジュール セットアップ** ボタンを押してください。



- ④ 以下の画面が表示されます。  
**処理開始** のボタンを押してください。



- プログラムの更新を終えたら下図ウインドウ画面が表示されます。  
**OK** ボタンを押してください。

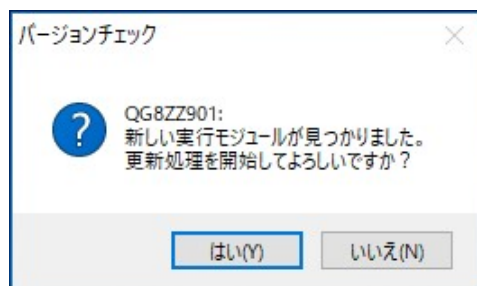


以上で、令和3年年末調整対応版リリースのインストール作業は終了です。

## ※ 各端末からの、NET版給与計算システムの起動について

- 1) バージョンアップ作業後、システムを運用している各クライアント（端末）で、NET版給与計算システムを起動してください。
- 2) 右図ウインドウ画面が表示されます。  
をクリックします。
- 3) プログラムの更新作業が開始されます。

**注)実行モジュールバージョンアップが正常に終了しない場合、NET版給与計算システムのアイコン上で右クリックし「管理者として実行(A)」を選択して下さい。**



上記作業をバージョンアップ後の初回起動時に各クライアント（端末）で行って下さい。