

# .NET 版給与計算システム

令和4年年末調整対応版 (Ver 1. 1. 8)

## インストール手順書

### < 本作業の手順 >

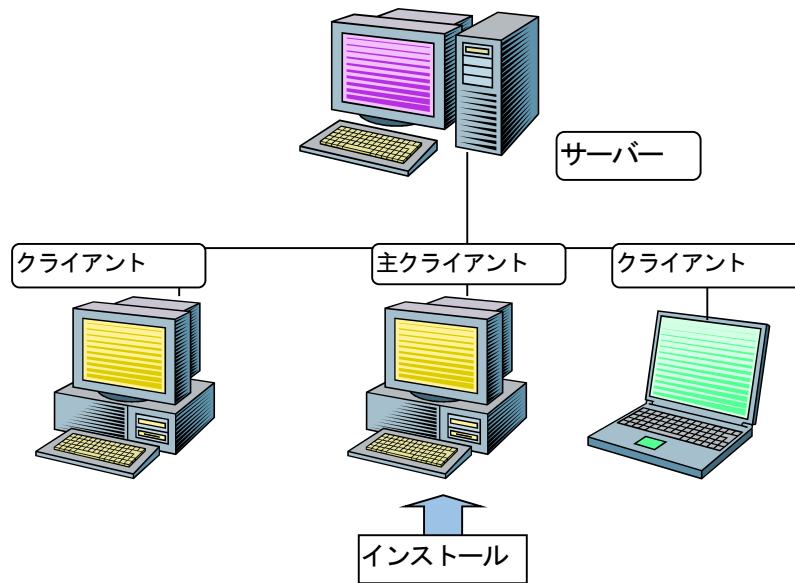
- 1) 弊社ホームページ(<http://www.msc-corp.co.jp>)より令和4年年末調整対応版をダウンロードします。
- 2) ダウンロードした「令和4年年末調整対応版」にて、データコンバート処理並びにプログラムインストール処理を実行します。

初版 令和4年11月25日 作成

南日本ソフトウェア株式会社

## インストール前の注意事項

サーバー・クライアント（下図）で運用している場合



主クライアントとは、現在稼動している.NET 版給与計算システムがインストールされているクライアントの事です。

手順1. インストールの準備

I. インストール作業開始前に、必ず「データベースバックアップ処理」を実行して下さい。

II. 今回は、必ず「データコンバート処理」を実行して下さい。

## 手順1. インストールの準備

### 手順1-1. インストール環境を南日本ソフトウェアホームページよりダウンロードする。

1) 全クライアントでの、NET版給与計算システムの運用を終了させて下さい。

2) 弊社ホームページにアクセスして下さい。

(<http://www.msc-corp.co.jp>)

3) ホームページ上の「サポート」をクリックして下さい。

ログインフォーム(図1画面)が表示されます。

※図1が正しく表示されない場合は弊社へご連絡下さい。  
ユーザ ID 及びパスワードへはFAXでお知らせした値を半角英数字で入力し、ログインして下さい。

図1. ログインフォーム画面



4) ログインするとダウンロードフォーム(図2画面)に切り替わります。

**G8V118\_20221130UPN.ZIP** が表示されますので、その上で **右クリック** して下さい。

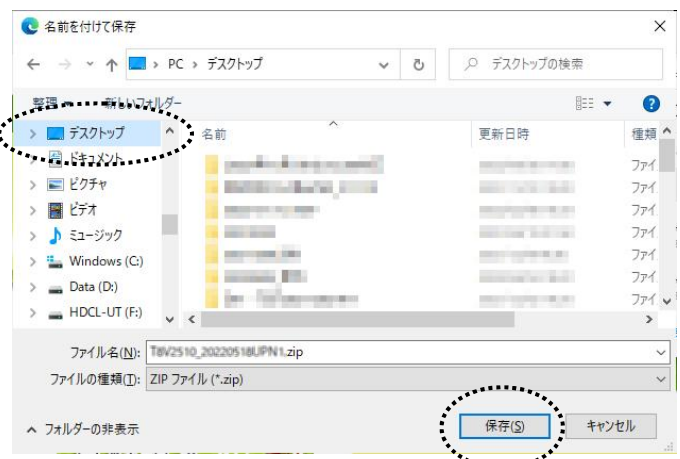
5) 右クリックメニューの中にある

**名前を付けてリンクを保存** をクリックして下さい。

図2. ダウンロードフォーム画面

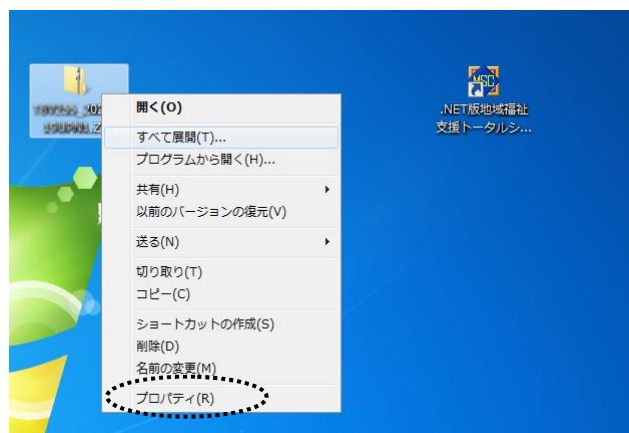


6) デスクトップを選択後 **保存** をクリックし、保存終了後にインターネットを終了して下さい。

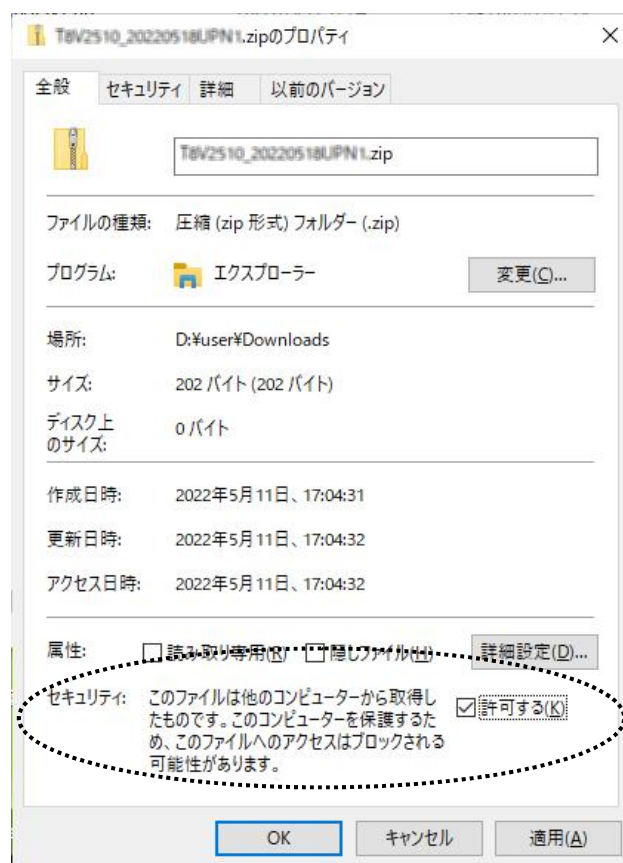


手順1-2. ダウンロードした令和4年年末調整対応版リリースファイルのセキュリティを確認する。

- 1) デスクトップに作成された **G8V118 20221130UPN.ZIP** ファイル上で右クリックし、**プロパティ** を選択します。(右図)



- 2) プロパティ画面の下部に「セキュリティ」項目が表示される場合があります。(右図)  
その場合は **許可する** にチェックを付けてください。



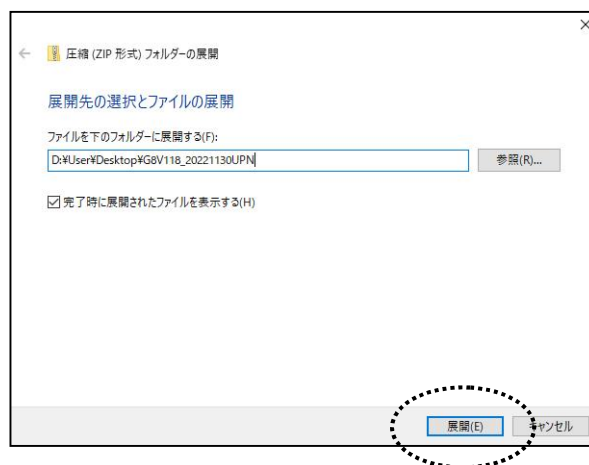
- 3) **OK** ボタンをクリックしてプロパティ画面を閉じてください。

手順1-3. ダウンロードした令和4年年末調整対応版リリースファイルを解凍する。

- 1) デスクトップに作成された **G8V118\_20221130UPN.ZIP** ファイル上で右クリックし、**すべて展開** を選択します。(右図)



- 2) 「すべて展開」をクリックすると、「圧縮 (ZIP形式) フォルダの展開」画面が表示されます。(右図) 展開先のフォルダを確認、**参照** ボタンで選択し、展開先が決定したら **展開** ボタンをクリックします。



- 3) 展開が終了すると「**G8V118\_20221130UPN**」フォルダ内が表示されます。(図1) 更にフォルダ内に有る「**G8V118\_20221130UPN**」フォルダをクリックすると、バージョンアップ作業が表示されます。(図2)



図 1

- 4) 色付きのアイコンの「**Msc. G8Copy04**」をダブルクリックします。( .exe が表示されている場合もあります。)

(作業完了後に図2画面にあるリリース文書を開き、操作説明書、機能強化一覧表及び作業完了報告書を印刷して下さい。また、作業完了報告書は作業完了後に弊社宛てFAXまたはメール送付して下さい。)

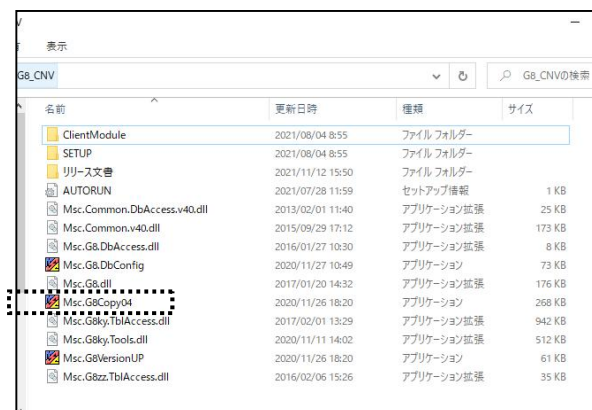
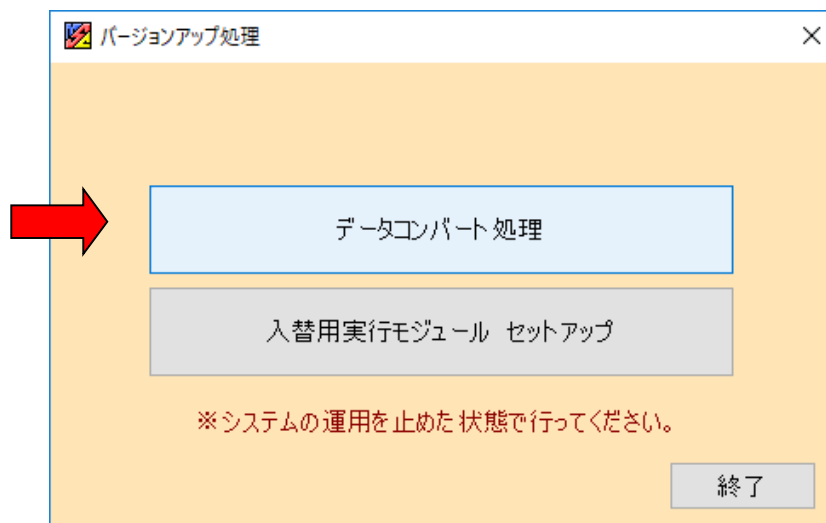


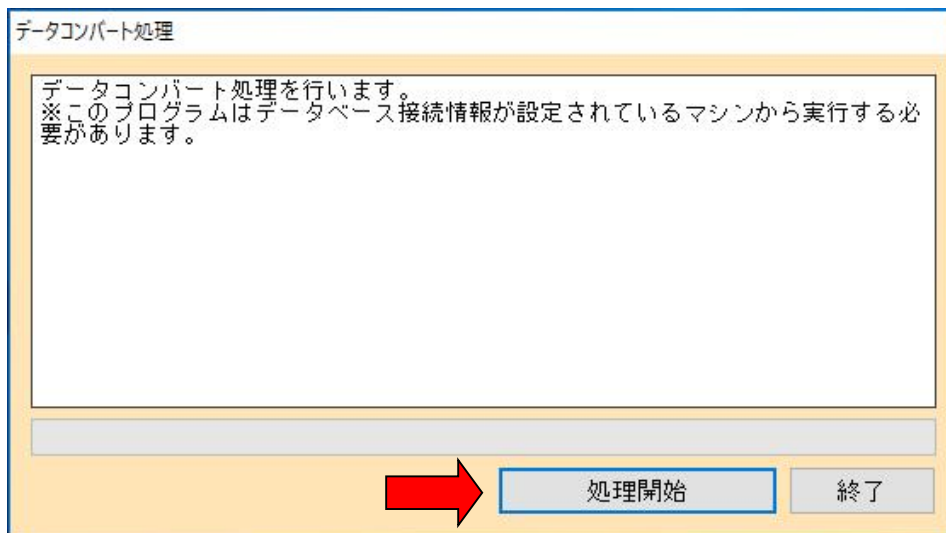
図 2

手順2. ダウンロードした「令和4年年末調整対応版リリース」をインストールする。

- ① **データコンバート処理** ボタンを押してください。

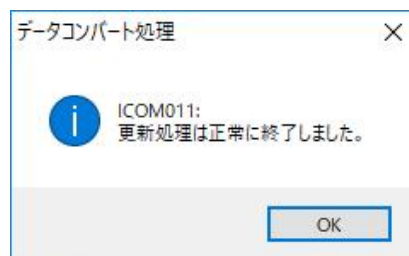


- ② 下図ウインドウ画面が表示されます。**処理開始** のボタンを押してください。



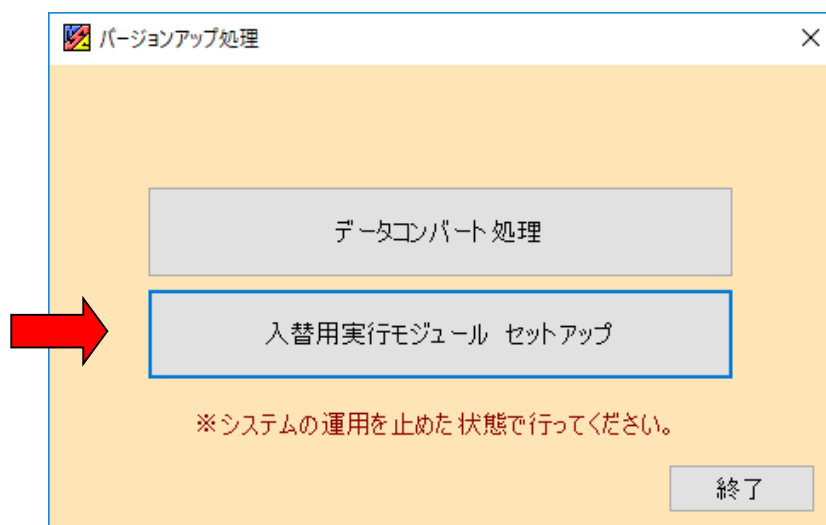
データコンバートを終わったら下図ウインドウ画面が表示されます。

- OK** ボタンを押してください。

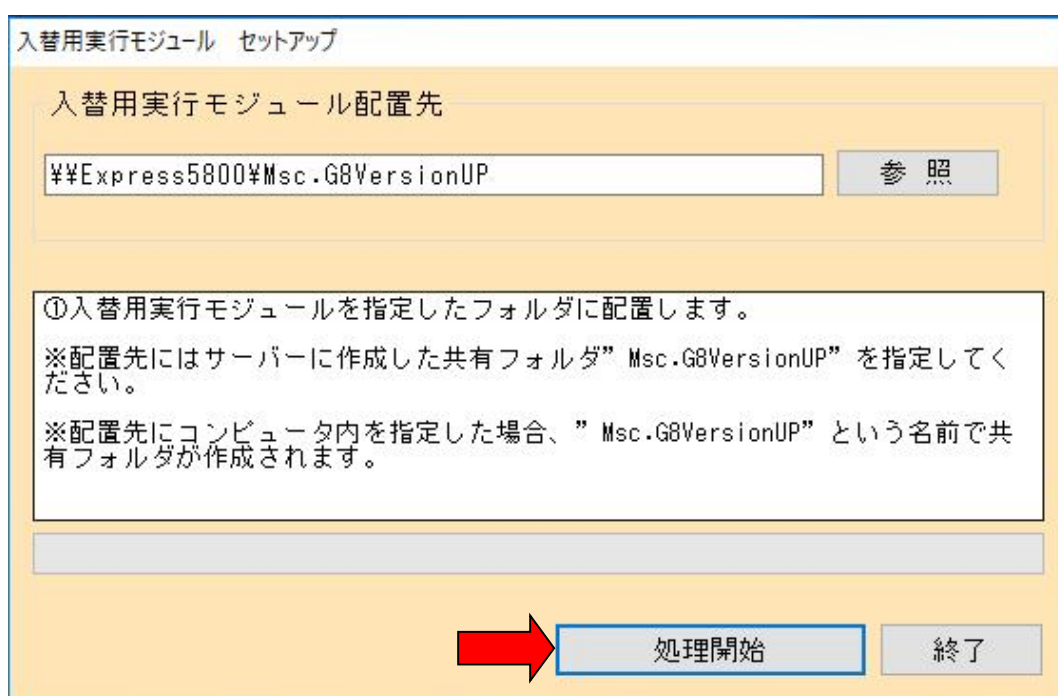


※コンバート処理は数分時間を要す場合があります。(パソコンの処理能力に応じて変化します。)

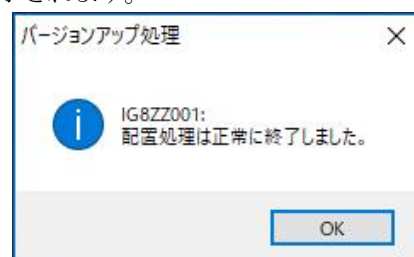
- ③ セットアップ手順2-②を終えたら下図ウインドウ画面に戻りますので、**入替用実行モジュール セットアップ** ボタンを押してください。



- ④ 以下の画面が表示されます。**処理開始** のボタンを押してください。



- プログラムの更新を終えたら下図ウインドウ画面が表示されます。**OK** ボタンを押してください。

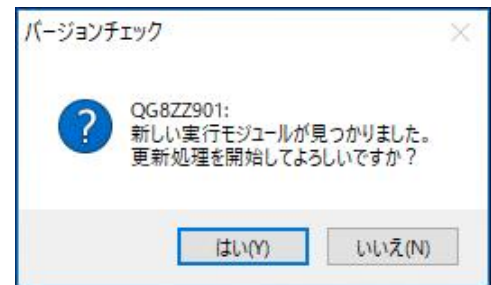


以上で、令和4年年末調整対応版リリースのインストール作業は終了です。

## ※ 各端末からの、NET版給与計算システムの起動について

- 1) バージョンアップ作業後、システムを運用している各クライアント（端末）で  
・ NET版給与計算システムを起動してください。
- 2) 右図ウインドウ画面が表示されます。  
をクリックします。
- 3) プログラムの更新作業が開始されます。

**注)実行モジュールバージョンアップが正常に終了したみ場合、  
.NET 版給与計算システムのアイコン上で右クリック  
「管理者として実行(A)」を選択して下さい。**



上記作業をバージョンアップ後の初回起動時に各クライアント（端末）で行って下さい。