

.NET 版給与計算システム
令和8年度子ども・子育て支援金制度対応版（Ver1.1.13）
インストール手順書

- I. インストール作業開始前に、必ず「データベースバックアップ処理」を実行して下さい。

- II. 必ず「データコンバート処理」を実行して下さい。

< 本作業の手順 >

- 1) ダウンロードした G8V1113 20260403UPN.zip 圧縮ファイルを解凍します。
- 2) ダウンロードした「令和8年度子ども・子育て支援金制度対応版」にて、データコンバート処理並びにプログラムインストール処理を実行します。

< インストール作業終了後 >

- 3) 解凍したフォルダ内のリリース文書にある「令和8年度子ども子育て支援金対応版操作説明書」を参照して子ども子育て支援金の適用作業を行ってください。

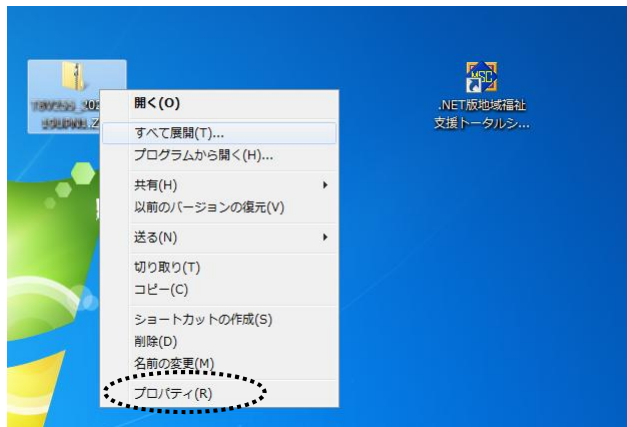
令和8年4月2日 作成
南日本ソフトウェア株式会社
システム開発部

手順1. ダウンロードした圧縮ファイルを解凍する。

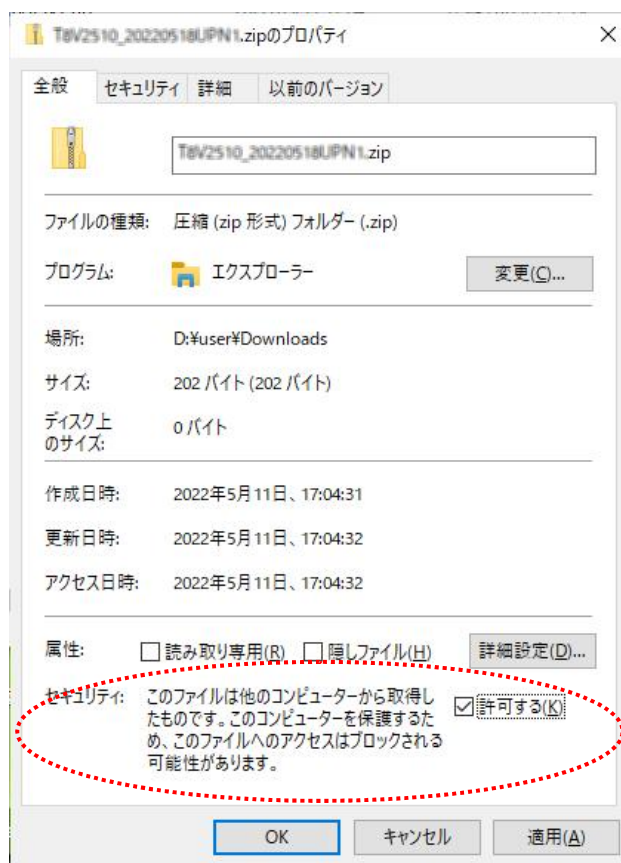
Check Point

手順1-1. ダウンロードした令和8年度子ども・子育て支援金制度対応版リリースファイルのセキュリティを確認する。

- 1) ダウンロードした **G8V1113_20260403UPN.ZIP** ファイル上で右クリックし、**プロパティ** を選択します。(右図)



- 2) プロパティ画面の下部に「セキュリティ」項目が表示される場合があります。(右図) その場合は **許可する** にチェックを付けてください。



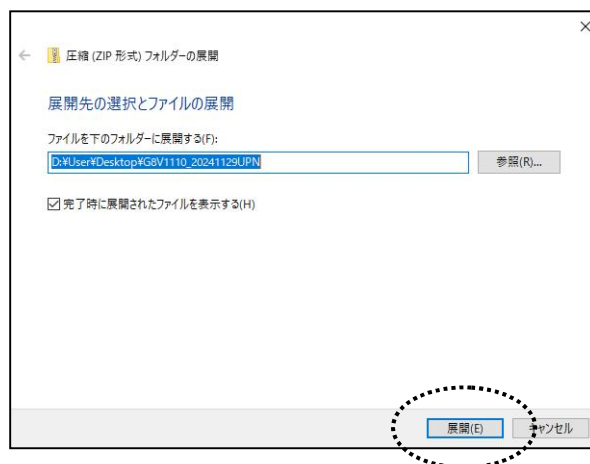
- 3) **OK** ボタンをクリックしてプロパティ画面を閉じてください。

手順1-2. ダウンロードした令和8年度子ども・子育て支援金制度対応版リリースファイルを解凍する。

- 1) ダウンロードした **G8V1113_20260403UPN.ZIP** ファイル上で右クリックし、**すべて展開** を選択します。(右図)



- 2) 「すべて展開」をクリックすると、「圧縮 (ZIP形式) フォルダの展開」画面が表示されます。(右図) 展開先のフォルダを確認、**参照** ボタンで選択し、展開先が決定したら **展開** ボタンをクリックします。



- 3) 展開が終了すると「**G8V1113_20260403UPN**」フォルダ内が表示されます。(図1) 更にフォルダ内に有る「**G8V1113_20260403UPN**」フォルダをクリックすると、バージョンアップ作業が表示されます。(図2)



図 1

- 4) 色付きのアイコンの「**Msc. G8Copy04**」をダブルクリックします。(exe が表示されている場合もあります。)

(作業完了後に図2画面にあるリリース文書を開き、操作説明書、機能強化一覧表及び作業完了報告書を印刷して下さい。また、作業完了報告書は作業完了後に弊社宛てFAXまたはメール送付して下さい。)

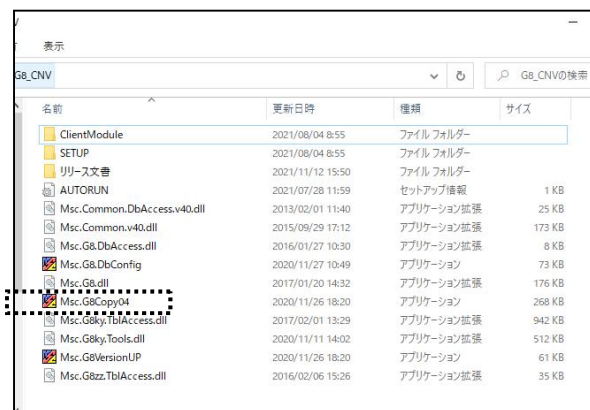
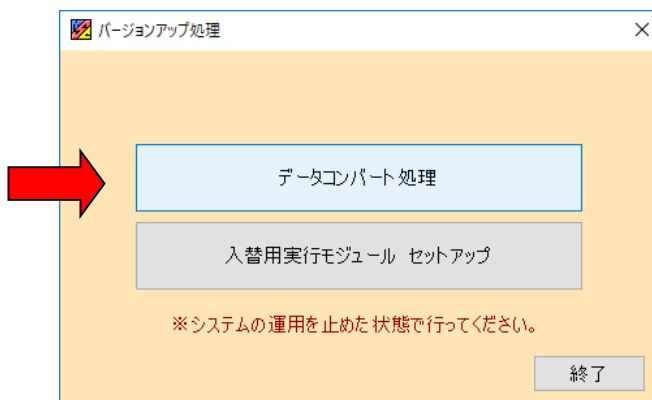


図 2

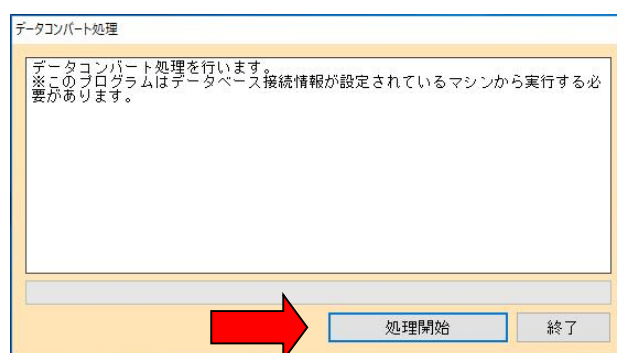
手順2. ダウンロードした「令和8年度子ども・子育て支援金制度対応版リリース」をインストールする。

- ① **データコンバート処理** ボタンを押してください。



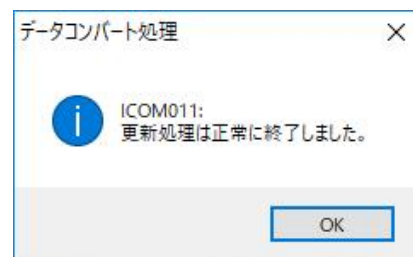
- ② 右図ウインドウ画面が表示されます。
処理開始 のボタンを押してください。

※コンバート処理には数分時間を要します。
(パソコンの処理能力に応じて変化します。)

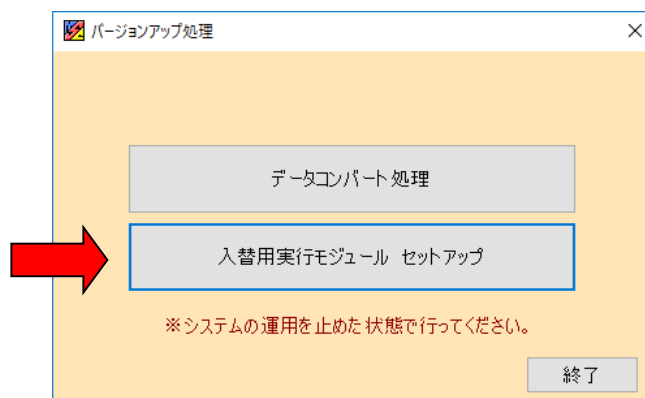


データコンバートを終わったら右図ウインドウ画面が表示されます。

OK ボタンを押してください。



- ③ セットアップ手順2-②を終わったら右図ウインドウ画面に戻りますので、
入替用実行モジュール セットアップ ボタンを押してください。



- ④ 右図画面が表示されます。
処理開始 のボタンを押してください。

入替用実行モジュール セットアップ

入替用実行モジュール配置先

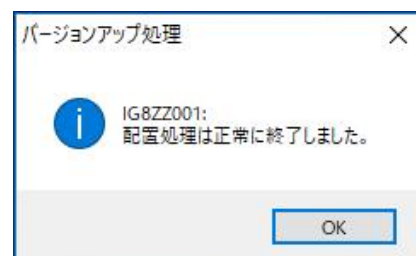
¥¥Express5800¥Msc.G8VersionUP 参照

①入替用実行モジュールを指定したフォルダに配置します。
※配置先にはサーバーに作成した共有フォルダ” Msc.G8VersionUP” を指定してください。
※配置先にコンピュータ内を指定した場合、” Msc.G8VersionUP” という名前で共有フォルダが作成されます。

処理開始 終了

プログラムの更新を終えたら右図ウインドウ画面が表示されます。

OK ボタンを押してください。

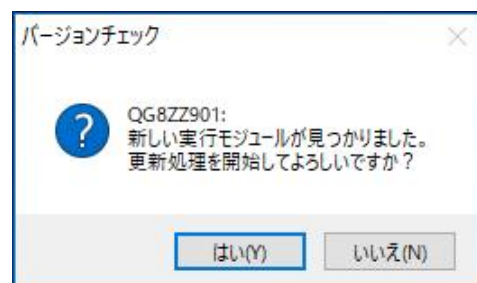


以上で、令和8年度子ども・子育て支援金制度対応版リリースのインストール作業は終了です。

※ 各端末からの、NET版給与計算システムの起動について

- 1) バージョンアップ作業後、システムを運用している各クライアント（端末）で、NET版給与計算システムを起動してください。
- 2) 右図ウインドウ画面が表示されます。
はい(y) をクリックします。
- 3) プログラムの更新作業が開始されます。

注) 上記の作業が「正常終了しませんでした」となる場合、NET版給与計算システムのアイコン上で右クリックし「管理者として実行(A)」を選択して下さい。



上記作業をバージョンアップ後の初回起動時に各クライアント（端末）で行って下さい。